



Mitteilung an die Presse

07.07.2005

Innovativer Brandschutz für den EDV-Bereich

GTM Bremen nutzt neues System mit dem Löschmittel Trigon 300

Dem Brandschutz in Gebäuden, insbesondere in EDV-Räumen, wird in Unternehmen und Behörden zunehmend Beachtung geschenkt, da ein Ausfall der Rechnersysteme für den Betrieb weit reichende Folgen haben kann.

Auf der Basis einer Risikoanalyse hat die Geschäftsführung des Gebäude- und Technik-Managements (GTM), Eigenbetrieb der Stadtgemeinde Bremen, im letzten Jahr beschlossen, einen neuen EDV-Raum mit einer Löschmittelanlage herrichten zu lassen. In Verbindung mit dem Fachdienst für Arbeitsschutz in Bremen (Abt. Brandschutz) haben die Fachkräfte von GTM den Einsatz eines geeigneten Löschmittels für einen neuen EDV-Raum konzipiert. Es ist die erste Anlage mit diesem neuartigen innovativen Konzept, die in Deutschland vom TÜV abgenommen worden ist.

Bei einer vorangegangenen Marktanalyse wurden natürliche Löschgase, wie Stickstoff, Argon, Kohlendioxid (CO₂) und chemisch wirkende Löschgase, wie Novec 1230, FM 200 sowie Trigon 300 untersucht. Alle Vor- und Nachteile des jeweiligen Löschsystems kamen auf die Waagschale.

Für diesen Einsatzfall stellte sich Trigon 300 als das brandschutztechnisch und wirtschaftlich optimalste Löschmittel dar, da es Brände absolut rückstandsfrei, d.h. ohne Löschmittelschaden löscht. Eine Personengefährdung ist ebenfalls ausgeschlossen.

Der Löschmittelbehälter für das Trigon 300 hat einen Rauminhalt von 67,5 l und ist mit 40 l flüssigem Trigon 300 gefüllt. Diese Menge reicht aus, um einen EDV-Raum mit ca. 75 m³ zu fluten. Das Gas strömt im Alarmfall aus dem Löschmittelbehälter über Rohrleitungen zur Decke und in den offenen Doppelboden und verteilt sich so über Düsen in dem gesamten Raum. Die Branderkennung erfolgt über automatische Rauchmelder in einer so genannten Zwei-Linien-Abhängigkeit sowie über ein „Rauchansaug-System (RAS)“. Die Löschanlage wird im Gefahrenfall automatisch über die Brandmeldeanlage oder mittels Druckknopfmelder per Hand ausgelöst.

Durch die vorzeitige Branderkennung über die integrierte Brandmeldeanlage ist sichergestellt, dass der neue EDV-Raum von GTM brandschutztechnisch den heutigen Anforderungen voll entspricht. Das Gefährdungspotential für Mensch und Technik wird so auf ein Minimum reduziert.

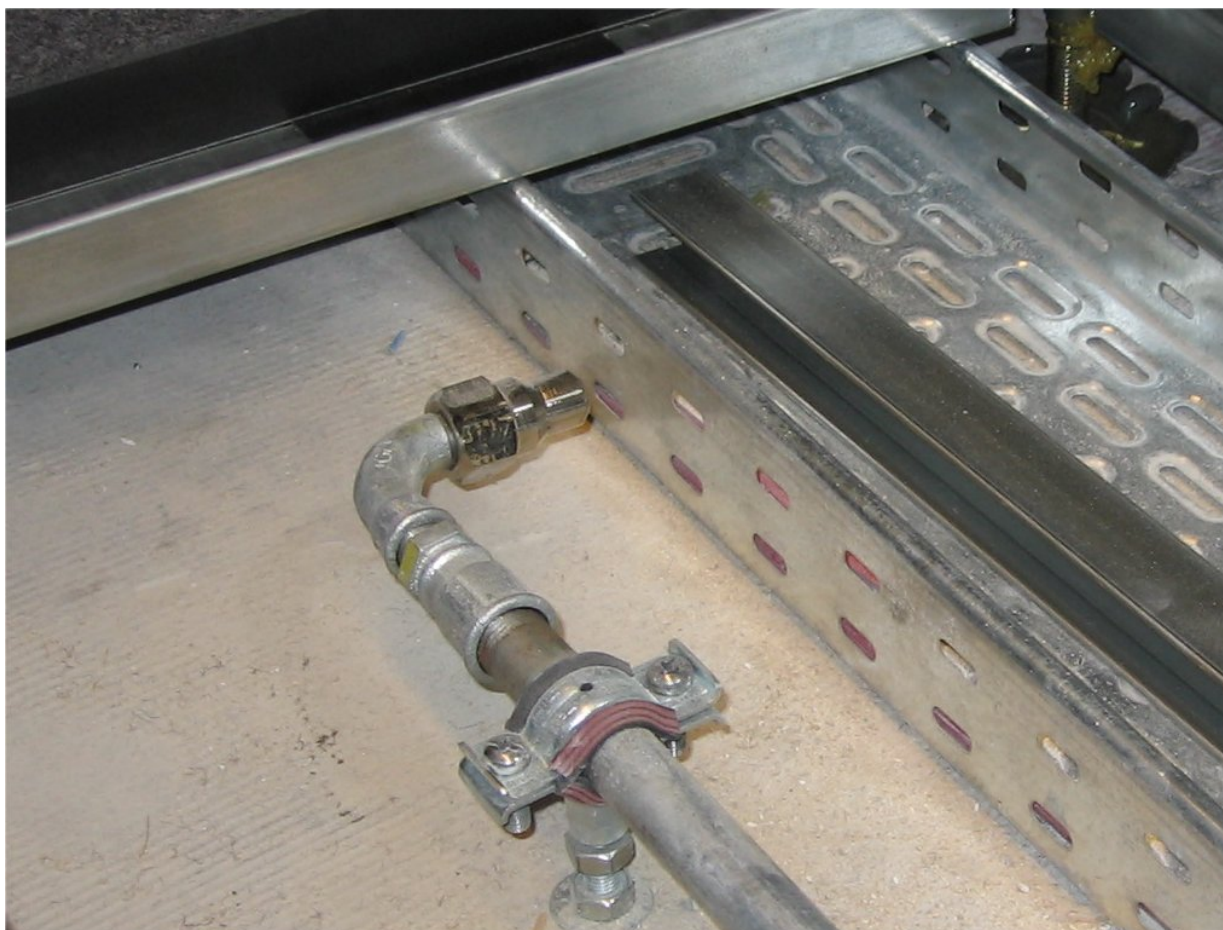
Innovativer Brandschutz für den EDV-Bereich

Foto: Löschmittelbehälter an Rohr mit Deckendüse im Serverraum



Innovativer Brandschutz für den EDV-Bereich

Foto: Rohr mit Düse im Doppelboden



Innovativer Brandschutz für den EDV-Bereich

Foto: Ansaugrohr unter der Metall-Kabelbahn



Innovativer Brandschutz für den EDV-Bereich

Foto: Auswerteeinheit mit Rauchansaugrohr (RAS)

